

Il cantico delle api Scheda Tecnica

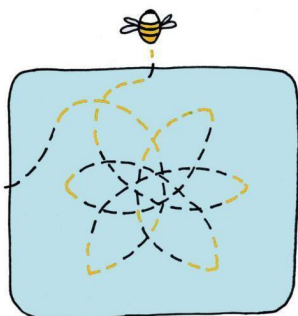
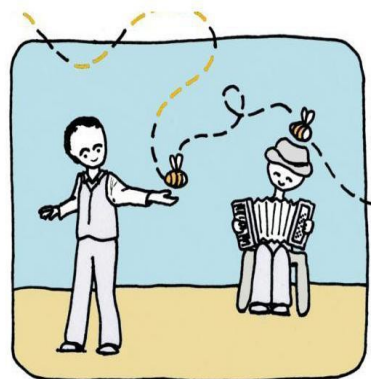


Materiale tecnico in dotazione

- Luci di scena
- Cavi elettrici, prese, ciabatte elettriche che interessano lo spazio scenico
- Radio microfono ad archetto e relativo cavo audio
- Mixer audio

Esigenze per il luogo dello spettacolo

- Uno spazio adeguato ad ingresso libero che possa accogliere una presenza minima di cinquanta persone (numero minimo di presenze necessarie per poter sostenere con una libera offerta "a cappello" la vita di questo progetto itinerante).
- La natura intima di questo lavoro può sostenere al massimo una platea che non superi le 100/120 persone
- Due sedie preferibilmente uguali, di legno e senza braccioli
- Una presa di corrente (220 V) non oltre 2 metri dallo spazio scenico. Se la distanza è superiore avremo bisogno delle prolunghe necessarie e riduttori eventuali.
- Al fine della buona riuscita del racconto è fondamentale il SILENZIO: **la storia ha un linguaggio di difficile comprensione per bambini al di sotto dei 12 anni** e la loro presenza non accudita, come ogni altra fonte di disturbo (es: bar che lavorano con clientela in movimento, musica accesa, parchi giochi, ecc.), renderebbe difficoltoso un lavoro basato principalmente su musica, parole e silenzi.
- Nel caso in cui il luogo non sia intimo e con una buona acustica naturale oppure all'aperto, richiediamo:
 - 2 Casse amplificate con relativa caveria
 - 1 Monitor per l'ascolto in scena
 - 1 Asta microfonica
 - 1 Microfono a gelato con relativa caveria



Esigenze logistiche indispensabili

- Un passaggio in auto dalla stazione più vicina (viaggiamo in treno con l'attrezzatura su un carrello e zaini in spalla)
- L'ospitalità per una notte e un piatto caldo per gli artisti
- Una buona promozione dell'incontro per avere il numero minimo delle presenze richieste (manderemo noi i files già pronti per stampa e divulgazione web)
- Un rimborso spese garantita